



永遠の時を刻む時計の秒針の音を感じる

時を紡ぐ美しき造形作品を感じる

絵と風景に込められた時代の想いを感じる

繊細な現代アートの世界を感じる

一瞬の時を閉じ込めた美しい写真の世界を感じる

5感を楽しむ 唯一無二の総合ミュージアム

神戸時計デザイン博物館

KOBE CLOCK DESIGN MUSEUM

神戸ドールミュージアム

KOBE DOLL MUSEUM

絵葉書資料館

Postcard Museum

藤野美術館

FUJINO ART MUSEUM



神戸フォトミュージアム

Kobe Photo Museum

～悠久の時をこえてロマンが今甦る～

Time Roman

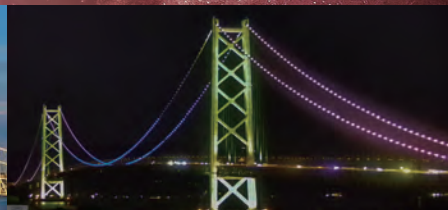
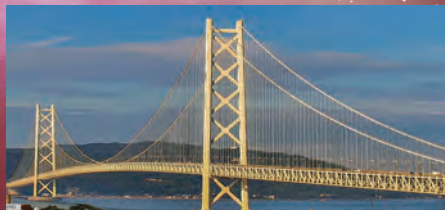
タイムロマン・絵葉書資料館元町館

神戸市中央区元町通4丁目6-9 営業時間：Am10:00～Pm18:30 定休日：水曜日

タイムロマンは人形・テディベア・絵葉書資料館の復刻絵葉書を取り扱っています。

3階のテラスより24時間LIVE配信中

明石海峡大橋
ライブカメラ



五感で感じる5館ミュージアム 100年前の歴史が満載

本館

2階、3階に大型星座版照明設置

1F 絵葉書資料館 Postcard Museum

国内外の美術絵葉書の展示

2F 神戸時計デザイン博物館 KOBE CLOCK DESIGN MUSEUM

国内外のデザイン時計を展示

2F 神戸ドールミュージアム KOBE DOLL MUSEUM

ビスクドール・オートマタ他を展示

3F 神戸フォトミュージアム Kobe Photo Museum

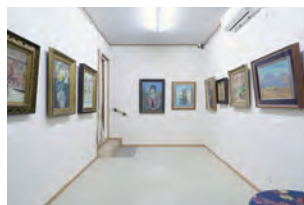
各ジャンルの厳選写真を展示

わくわく・ドキドキの
ミュージアム

東館

藤野美術館 絵画と音楽を愉しむ美術館

FUJINO ART MUSEUM



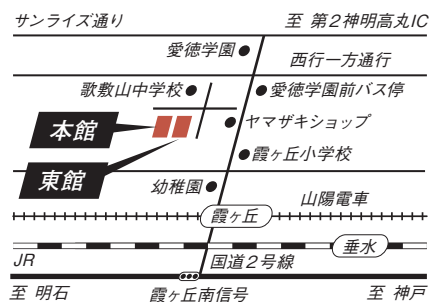
◆入館料 大人(高校生以上) 小人(小中学生)

本館(4つの博物館)	1,300円	1,000円
東館(藤野美術館)	500円	400円
全館(本館+東館)特割	1,600円	1,200円

※館内は、バリアフリーではありません。

◆アクセスのご案内

- 徒歩: 山陽電車霞ヶ丘駅より約7分
- タクシー: 山陽垂水駅西口より
- お車: 国道2号線霞ヶ丘南交差点北へ約4分
- バス: 山陽垂水駅西口より1系統愛徳学園前下車徒歩3分



◆開館日: 火・金・土曜日(予約制)

◆開館時間: 午前11時~午後4時

◆住所: 〒655-0037

兵庫県神戸市垂水区歌敷山1-7-20

◆電話・FAX

- 本館(4つの博物館) 078-705-0080 (タイムロマン総合受付)
- 東館(藤野美術館) 078-705-1512
- 人形とテディベア/絵葉書資料館・元町館 078-958-8655

